

# VALIDIERUNGSWERKSTATT

Prüfungsvorbereitung und Prüfen im  
erwachsenengerechten Pflichtschulabschluss

am 12. Dezember 2016 im Wissensturm Linz

# Erfahrungs- und Wissensaustausch zum Thema Prüfen & Validieren im erwachsenengerechten Pflichtschul- abschluss

12. Dezember 2016

Beginn: 9:30 Uhr

Wissensturm Linz, Kärntnerstraße 26, 15. OG

*Wie gestalte ich kompetenzorientierte Prüfungsaufgaben? Wie wird es Lernenden ermöglicht ihre Kompetenzen sichtbar zu machen? Wie formuliere ich Lernergebnisse auf verschiedenen Niveaus? Wie komme ich zu einer „gerechten“ Beurteilung oder Bewertung?*

Dieser Tag bietet die Möglichkeit sich intensiv mit dem Thema Prüfen und Validieren im erwachsenengerechten Pflichtschulabschluss zu befassen. Es werden Ergebnisse aus der Begleitforschung (IFA) sowie der überarbeitete Prüfungsleitfaden für den ePSA vorgestellt und diskutiert. Gemeinsam kann in verschiedenen Werkstätten zu Prüfungsformen und zur Gestaltung von Prüfungen gearbeitet werden.

**ANMELDUNG bis 5. Dezember 2016**

per Mail an [office@bildungsentwicklung.com](mailto:office@bildungsentwicklung.com)

Bitte um Angabe der Werkstätten, die am Vormittag (Werkstätten A-C) bzw. Nachmittag (Werkstätten D-H) besucht werden - Vormittag und Nachmittag ist jeweils die Teilnahme an einer Werkstatt möglich.

Die Teilnahme an der Veranstaltung ist kostenlos. Die Veranstaltung kann als Weiterbildung im Ausmaß von 8 UE bei der IEB eingereicht werden.

Info & Kontakt: Bill, T: 0699 131 348 06, E-Mail: [office@bildungsentwicklung.com](mailto:office@bildungsentwicklung.com)

# PROGRAMM

09:00 Ankommen/Welcome

09:30 Begrüßung: Silvia Göhring

09:45 **NETZWERK ePSA:**

- \_ Einblicke in die Praxis: Erste Ergebnisse der Begleitforschung zur Umsetzung des ePSA, Peter Stoppacher/Marina Edler
- \_ Präsentation des überarbeiteten Leitfadens zur Validierung  
Elke Schildberger/Sonja Muckenhuber

11:00 *Kaffeepause*

11:15 **VALIDIERUNGSWERKSTÄTTEN I**

## **Rund ums Prüfen...**

Werkstatt A: Prüfungsformen im ePSA

Werkstatt B: Prüfungsvorbereitung

Werkstatt C: Qualitätskriterien für Prüfungsbeispiele

12:45 *Mittagspause / Imbiss*

13:45 **VALIDIERUNGSWERKSTÄTTEN II**

## **Prüfungsaufgaben gestalten**

Werkstatt D: Mathematik

Werkstatt E: Deutsch/Kommunikation/Gesellschaft

Werkstatt F: Englisch/Globalität/Transkulturalität

Werkstatt G: Berufsorientierung

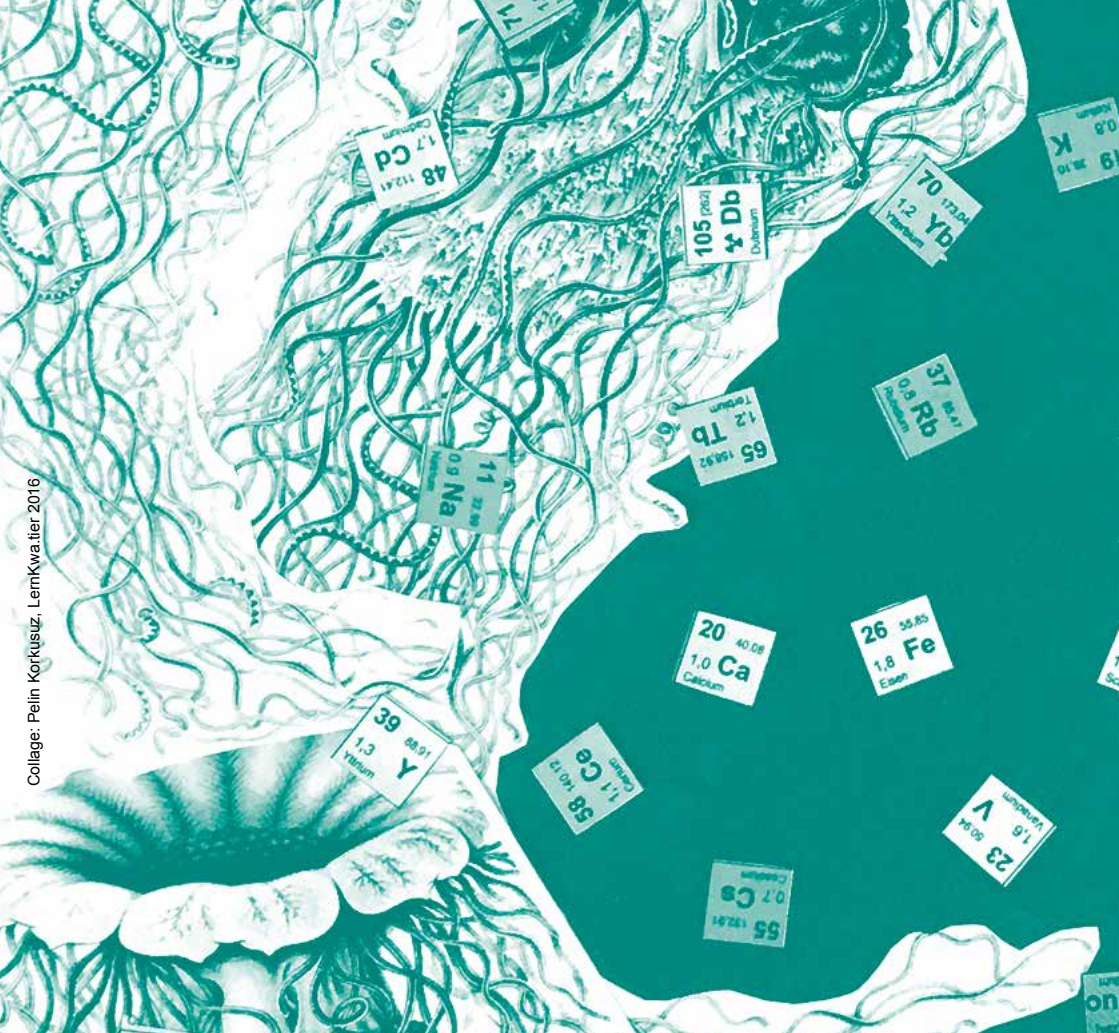
Werkstatt H: Wahlfächer

16:15 – 17:00 Reflexionen aus den Werkstätten / Abschluss

**Moderation:** Silvia Göhring

**Werkstättenleiter\_innen:** Beate Helberger, Michael Hiess, Franz Horvath, Jana Neubauer, Sonja Muckenhuber, Georg Moser, Markus Plasencia, Johanna Scherer-Horner, Elke Schildberger, Maria Steinbauer, Birgit Waltenberger, u.a.





## NETZWERK ePSA



EUROPÄISCHE UNION  
Europäischer Sozialfonds

Gefördert aus Mitteln des Europäischen Sozialfonds und des Bundesministeriums für Bildung

## BMB

Bundesministerium  
für Bildung



das kollektiv



volkshochschule  
SALZBURG

